

# TOUCHWARE

Návody

**Nastavení klienta MS Outlook 2016 - 2021**

<http://touchware.cz/navody>





## IMAP

Protokol IMAP je převážně pro uživatele, kteří pro svou práci využívají více počítačů a chtějí mít kontrolu nad svou poštou. Protokol IMAP po každé změně ve Vašem e-mailovém klientovi synchronizuje nastavená data s ostatními e-mailovými klienty, kde je nastavený. Stejným způsobem synchronizuje i Vaší poštu.

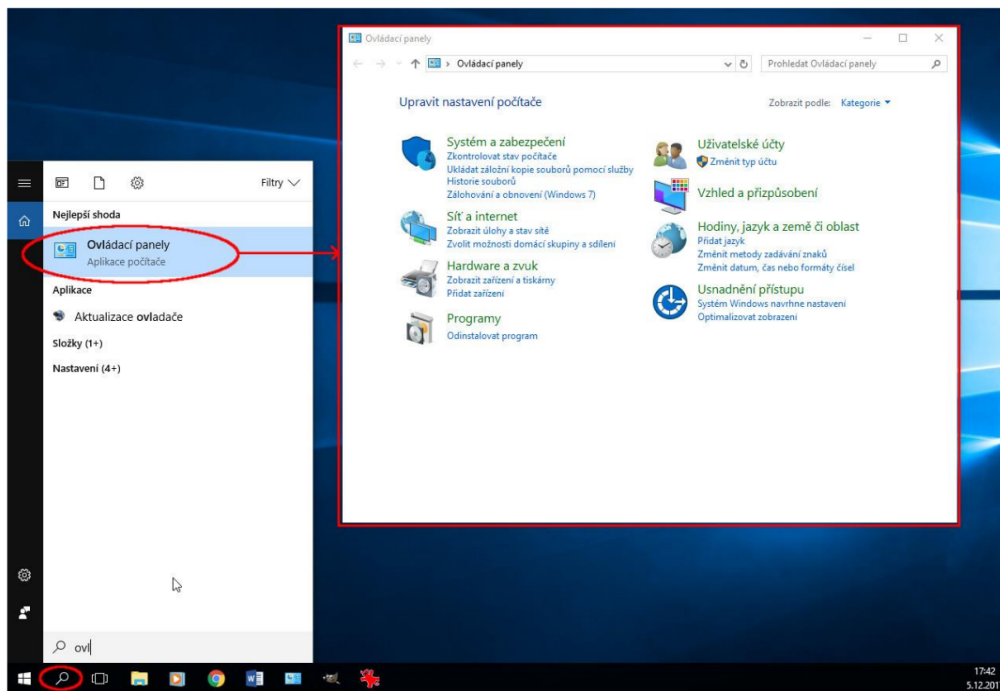
V případě, že nastavíte stejným způsobem e-mailového klienta na více počítačích a na prvním označíte přijaté zprávy jako přečtené, na dalších počítačích budou také označené jako přečtené. Stejně tak je to i s odeslanou poštou: pokud odešlete zprávu z jednoho počítače (klienta), na druhém počítači (klientovi) bude odeslaná zpráva v odeslané poště.



# Nastavení klienta MS Outlook 2016

- Na hlavním panelu klikněte na tlačítko „Prohledat Windows“ a napište „Ovládací panely“ (stačí napsat pár prvních písmen).
- Po kliknutí se Vám otevře okno nastavení počítače.

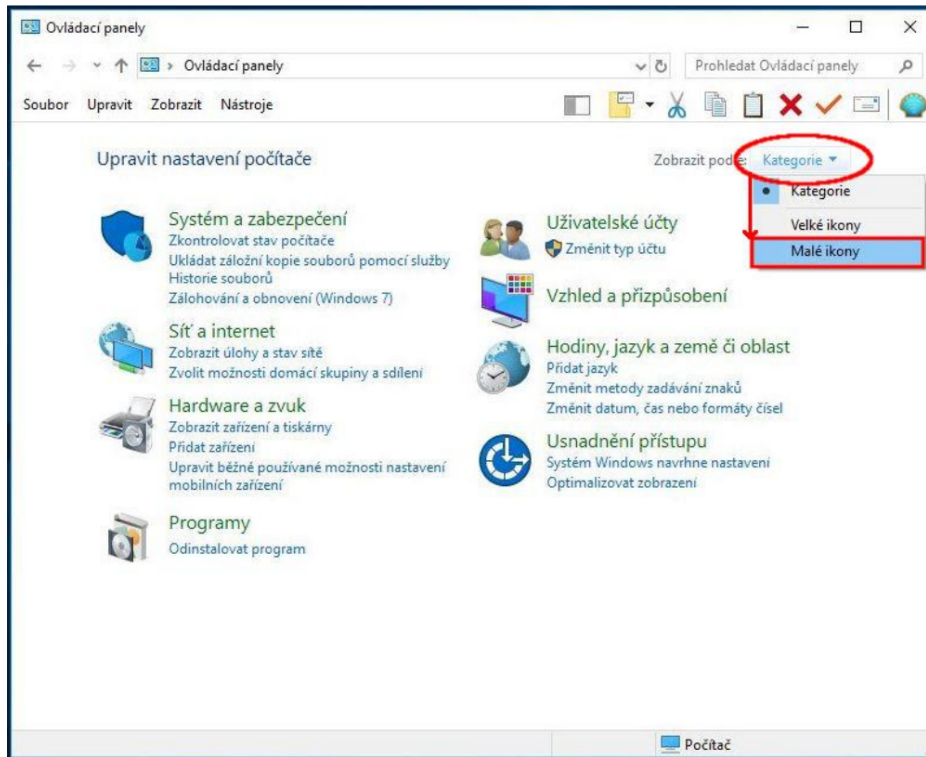
3





# Nastavení klienta MS Outlook 2016

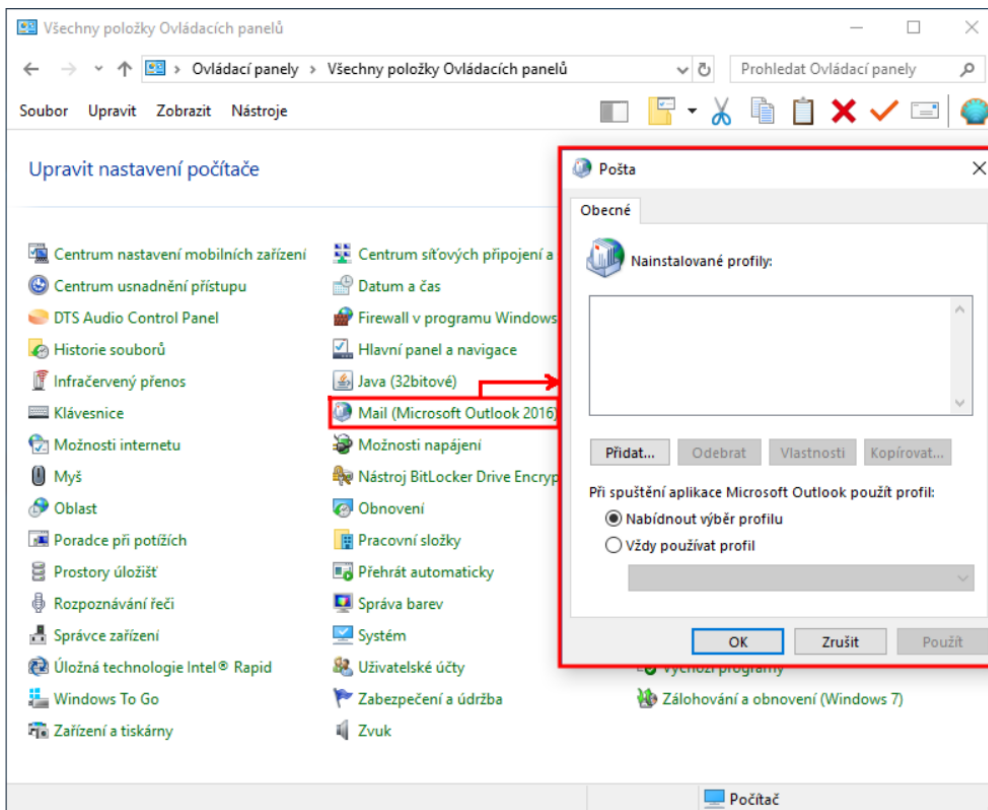
- V ovládacích panelech vyberte „Zobrazit podle:“ možnost „Malé ikony“.





# Nastavení klienta MS Outlook 2016

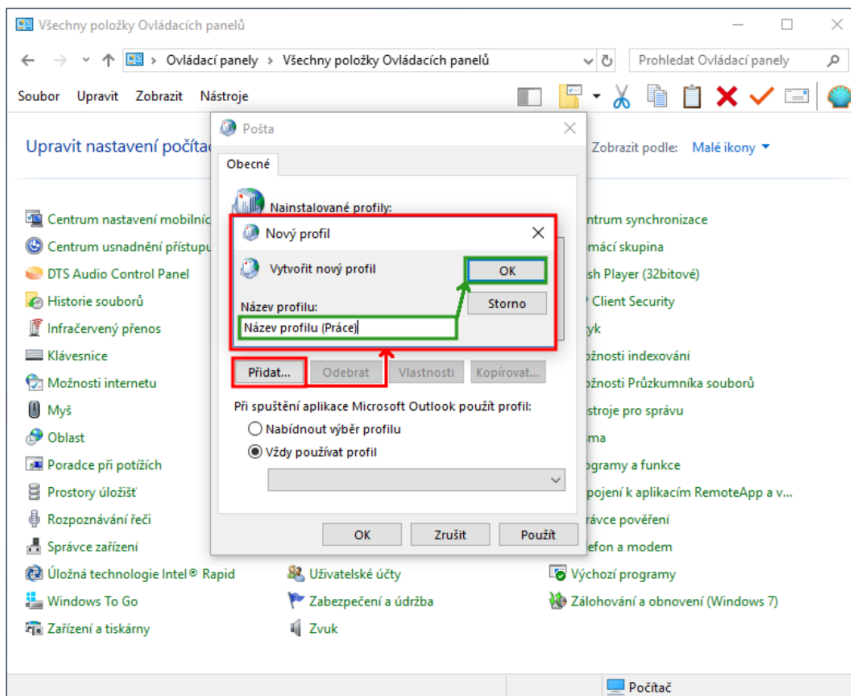
- Najděte odkaz „Mail (Microsoft Outlook 2016)“ a klikněte na něj.





# Nastavení klienta MS Outlook 2016

- V novém okně „Pošta“ v části „NAINSTALOVANÉ PROFILY“ klikněte na „Přidat...“, zadejte název (např. „Práce“) a pokračujte tlačítkem „OK“.





# Nastavení klienta MS Outlook 2016

- Otevře se Vám okno „Přidat účet“. V dolní části zaškrtněte volbu „Ruční nastavení“ a pokračujte tlačítkem „Další“.

**Přidat účet**

**Automatické nastavení účtu**  
Nastavte účet ručně nebo se připojte k jiným typům serverů.

E-mailový účet

Jméno:   
Příklad: Alena Janková

E-mailová adresa:   
Příklad: alena@contoso.com

Heslo:

Zadejte heslo znovu:

Zadejte heslo, které jste obdrželi od poskytovatele internetových služeb.

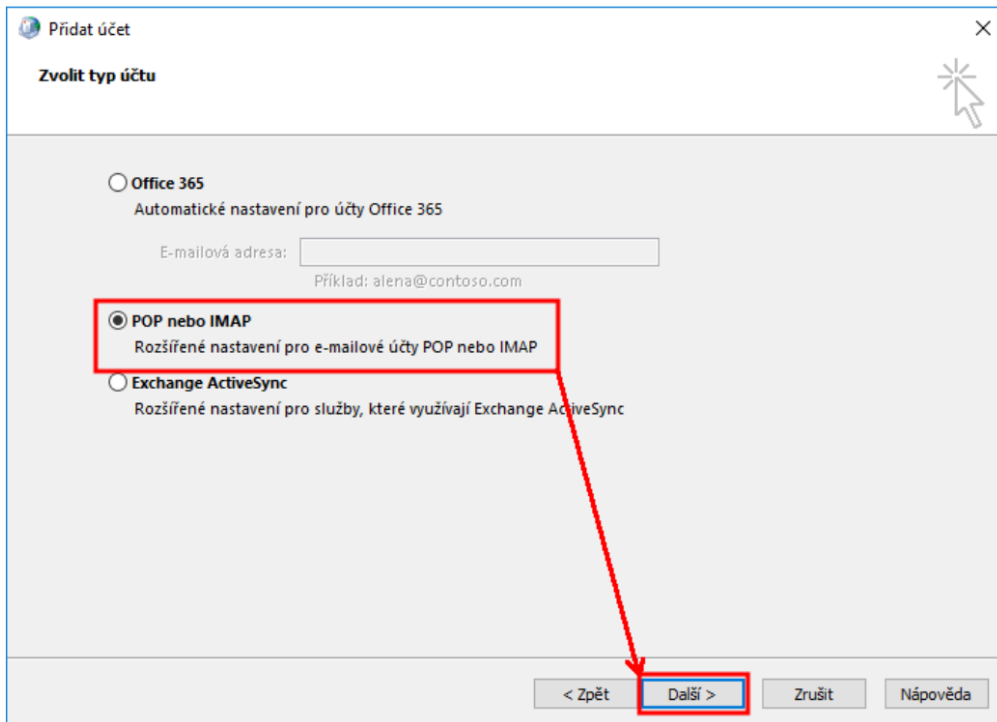
**Ruční nastavení nebo další typy serverů**

< Zpět **Další >** Zrušit Nápověda



# Nastavení klienta MS Outlook 2016

- Z možností typů účtu zaškrtněte volbu „POP3 nebo IMAP“ a pokračujte tlačítkem „Další“ v dolní části okna.







# Nastavení klienta MS Outlook 2016

- Otevře se Vám okno pro zadání údajů o Vašem novém účtu, které je třeba vyplnit přesně podle údajů, které jste získali od společnosti TouchWARE, s.r.o.

Jméno:	Jméno Příjmení - zobrazuje se příjemci Vašich zpráv
E-mailová adresa:	Vaše e-mailová adresa

---

## Informace o serveru:

Typ účtu:	IMAP
Server příchozí pošty:	imap2021.touchware.cz
Server odchozí pošty (SMTP):	smtp.touchware.cz

---

## Přihlašovací informace

Uživatelské jméno:	Vaše e-mailová adresa
Heslo:	Vaše heslo
Zapamatovat heslo:	Ano (zaškrtněte)



# Nastavení klienta MS Outlook 2016

- Pokračujte kliknutím na tlačítko „Další nastavení“. Na záložce „Obecné“ zadejte:

**Poštovní účet:** Pojmenování Vašeho účtu, například Práce

**Organizace:** Název Vaší společnosti

**E-mailová adresa:** Vaše e-mailová adresa



# Nastavení klienta MS Outlook 2016

Všechny položky Ovládacích panelů

Ovládací panely > Všechny položky O

Soubor Upravit Zobrazit Nástroje

Pošta

Upravit nastavení počítače

Přidat účet

**Nastavení účtu POP a IMAP**  
Zadejte nastavení poštovního serveru pro svůj účet.

**Informace o uživateli**

Jméno: Test Test

E-mailová adresa: test.test@touchware.cz

**Informace o serveru**

Typ účtu: IMAP

Server příchozí pošty: imap.2021.touchware.cz

Server pro odchozí poštu (SMTP): smtp.touchware.cz

**Přihlašovací informace**

Uživatelské jméno: test.test@touchware.cz

Heslo: \*\*\*\*\*

Zapamatovat heslo

Požadovat přihlášení pomocí zabezpečeného ověřování hesla (SPA)

**Nastavení internetového e-mailu**

Obecné Server pro odchozí poštu Upřesnit

Poštovní účet

Zadejte název, kterým chcete odkazovat na tento účet, například Pracovní nebo Poštovní server společnosti Microsoft.

Jméno účtu (Vaše e-mailová adresa, Pracovní email apod.)

Další informace o uživateli

Organizace: Vaše firma, s.r.o

E-mailová adresa pro odpověď: Vaše e-mailová adresa

OK Zrušit

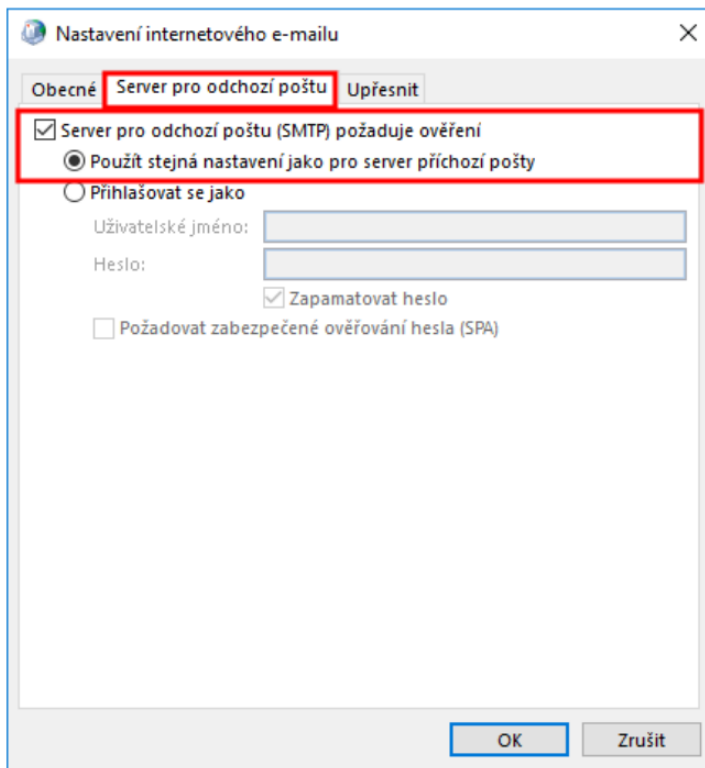
Další nastavení...

< Zpět Další > Storno Návoděda



# Nastavení klienta MS Outlook 2016

- Přejděte na záložku Server pro odchozí poštu a zaškrtněte volbu „Použít stejná nastavení jako pro server příchozí pošty“.





# Nastavení klienta MS Outlook 2016

– Přejděte na záložku „Upřesnit“ a nastavte následující:

<b>Server příchozí pošty (IMAP):</b>	993
<b>Použít tento typ šifrovaného připojení:</b>	SSL připojení
<b>Server pro odchozí poštu (SMTP):</b>	465
<b>Použít tento typ šifrovaného připojení:</b>	SSL připojení



# Nastavení klienta MS Outlook 2016

Nastavení internetového e-mailu

Obecné Server pro odchozí poštu **Upřesnit**

Číslo portů serveru

Server příchozí pošty (IMAP): 993 Použít výchozí

Použít tento typ šifrovaného připojení: SSL/TLS

Server pro odchozí poštu (SMTP): 465

Použít tento typ šifrovaného připojení: SSL/TLS

Časové limity serveru

Krátký  Dlouhý 1 minuta

Složky

Cesta ke kořenové složce:

Odeslané položky

Neukládat kopie odeslaných položek

Odstraněné položky

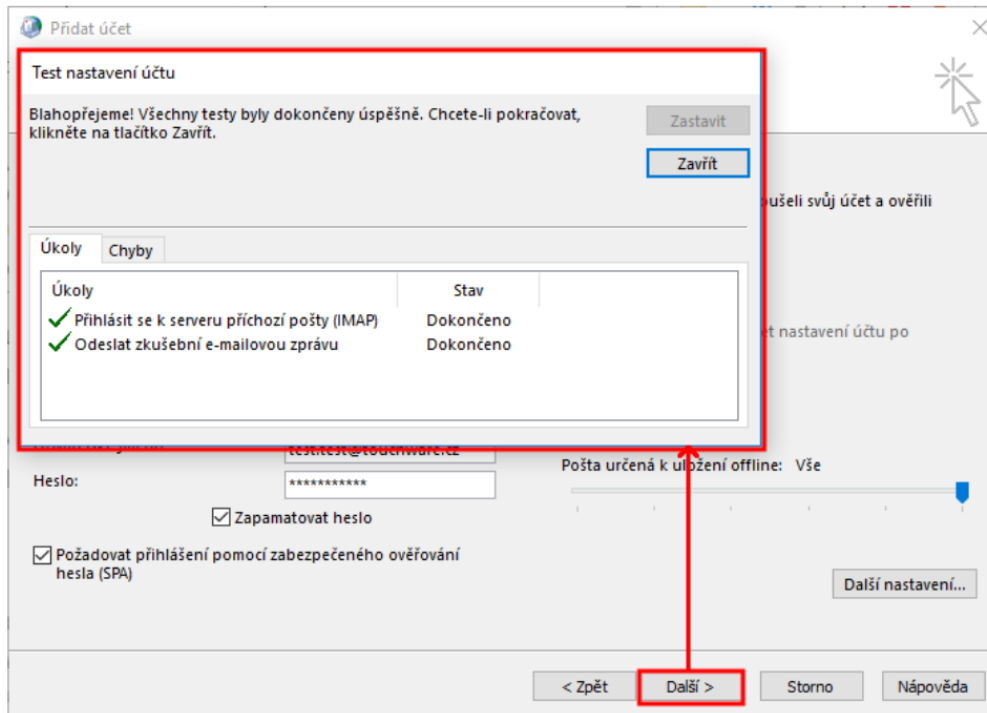
Označit položky pro odstranění, ale nepřesunovat je automaticky  
Položky označené pro odstranění se trvale odstraní při vyprázdnění položek v poštovní schránce.

Vyprázdnit položky při přepínání složek v online režimu

OK Zrušit

# Nastavení klienta MS Outlook 2016

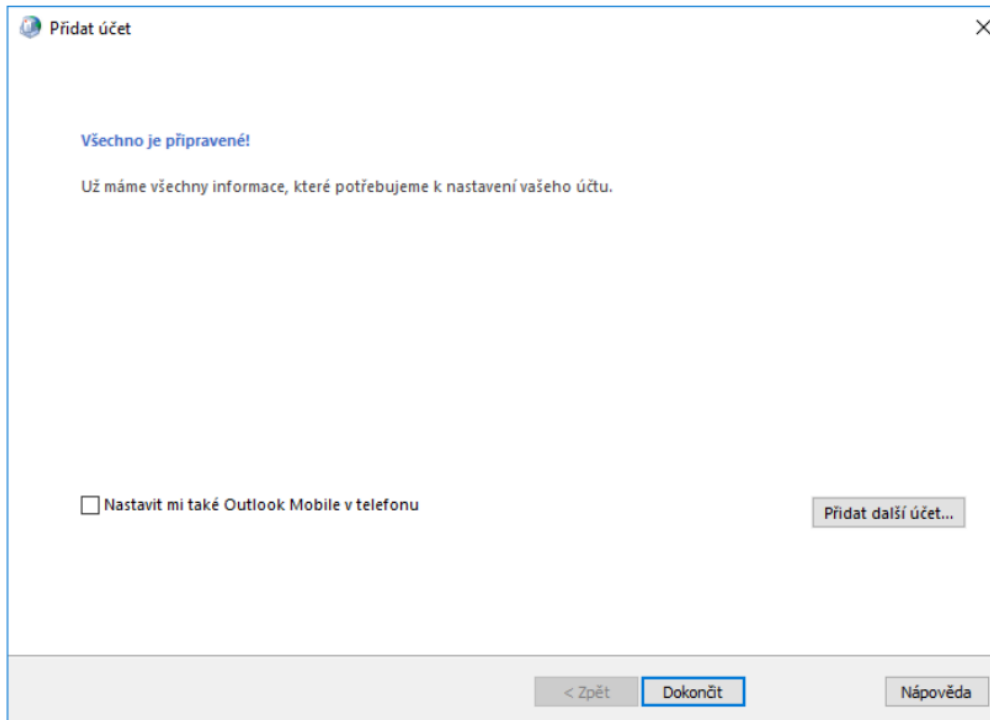
- Klikněte na tlačítko „Další“ v dolní části okna. Tlačítko „Další“ spustí kontrolní test Vašeho nového účtu, počkejte na jeho dokončení.





# Nastavení klienta MS Outlook 2016

- Po skončení testu dokončete celé nastavení tlačítkem „Dokončit“.







Děkujeme,  
že využíváte naše služby!